

Fiche environnementaleCommune: **HAM-SUR-HEURE-NALINNES**Arrondissement: **THUIN**Province: **HAINAUT**

Edition 2008

1. ASPECTS SOCIO-ECONOMIQUES**Population**

Population:

2000	2001	2002	2003	2004	2005	2006
13.324	13.263	13.197	13.299	13.357	13.396	13.383

Densité de population (habitants/km²):

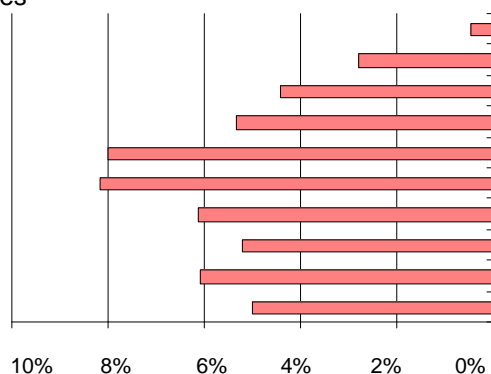
2000	2001	2002	2003	2004	2005	2006
289	288	287	289	290	291	291

Nombre de ménages :

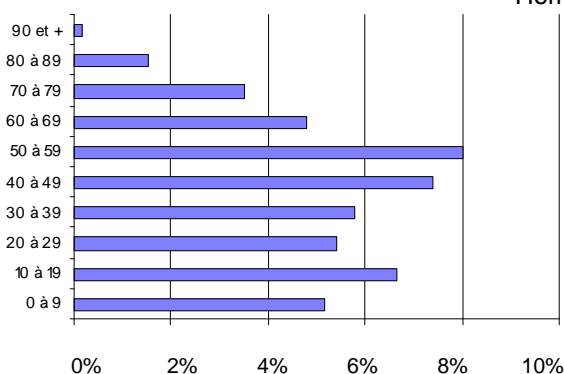
2003	2004	2005	2006
5.295	5.341	5.387	5.436

Pyramide des âges (2006):

Femmes



Hommes

**Situation économique**

Revenu annuel par habitant:

2000	2001	2002	2003	2004	2005
13.149,30 €	13.417,48 €	14.113,67 €	14.696,63 €	15.203,90 €	15.511,53 €

Nombre de travailleurs ONSS:

1999	2001	2002	2003	2004	2005
1.175	1.428	1.486	1.445	1.478	non dispo.

Nombre d'indépendants:

1999	2001	2002	2003	2004	2005
875	879	888	981	960	962

Nombre de chômeurs indemnisés demandeurs d'emploi:

1999	2001	2002	2003	2004	2005
463	432	466	501	566	590

Nombre de parcs d'activité économique (2005): 0

Aménagement du territoire et environnement

Superficie totale: 4.606,00 ha

Nombre de permis d'urbanisme octroyés pour les nouveaux bâtiments:

2001	2002	2003	2004	2005	2006
41	34	41	32	38	48

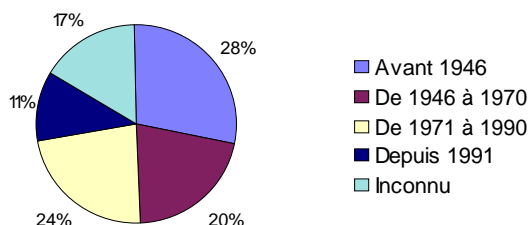
Nombre de permis de lotir accordés en 2006: 2

Permis d'environnement et permis uniques (2005):

Type de permis	Nombre de demandes introduites	
	Classe 1	Classe 2
Environnement	0	9
Unique	0	7

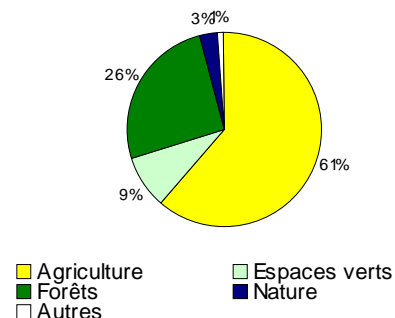
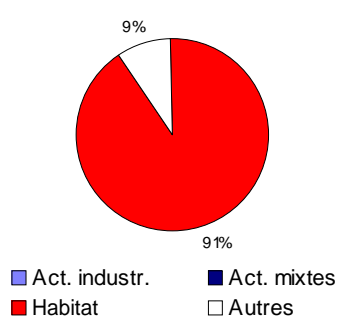
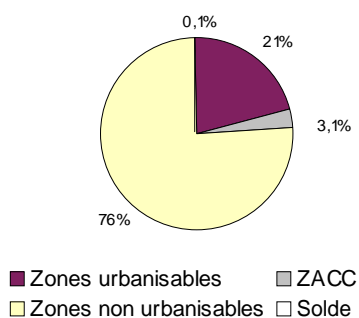
Age du logement (2001):

Nombre de logements: 5122

Affectations au plan de secteur (2005):

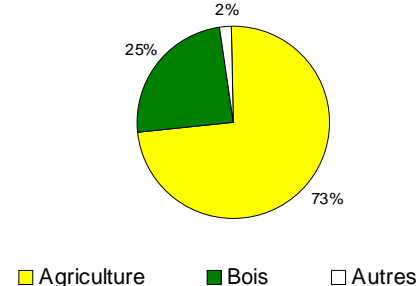
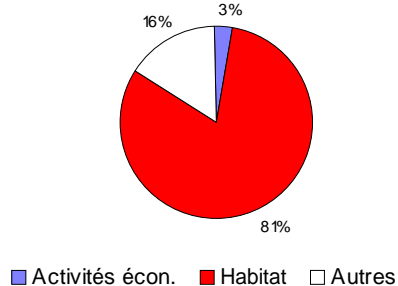
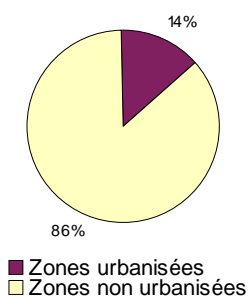
Zones urbanisables: 963,09 ha

Zones non urbanisables: 3.426,5 ha

Occupation du sol sur base du cadastre (2005):

Zones urbanisées: 595,21 ha

Zones non urbanisées: 3.788,02 ha

**Mobilité et Infrastructures de transport**Mobilité des travailleurs (2001):

Nombre d'actifs résidant et travaillant dans la commune:	345
Nombre d'actifs résidant dans la commune et travaillant hors de la commune:	4.398
Nombre d'actifs résidant hors de la commune et travaillant dans la commune:	576

Mobilité des élèves (2001):

Nombre d'élèves résidant et étant scolarisés dans la commune:	311
Nombre d'élèves résidant dans la commune et étant scolarisés hors de la commune:	2.269
Nombre d'élèves résidant hors de la commune et étant scolarisés dans la commune:	149

Infrastructures

Gare/arrêt SNCB (2006):	Nombre de gares/arrêts	Nombre de voyageurs par jour ouvrable	
		de 2003 à 2005 (moyenne)	en 2006
	4	170	191

Réseau routier (2005):

Catégorie	Territoire communal		Wallonie
	Longueur (km)	Densité (km/km ²)	Densité (km/km ²)
Autoroutes	0	0	0,05
Routes régionales	1,6	0,03	0,45
Routes communales	211,4	4,63	2,86
Total	212,9	4,66	3,36

Réseau ferroviaire (2006):

Catégorie	Territoire communal		Wallonie
	Longueur (km)	Densité (km/km ²)	Densité (km/km ²)
Lignes conventionnelles	8,5	0,19	0,08

Réseau de voies navigables:

Situation agricole

Nombre de sièges d'exploitation:	1999	2001	2004	2005	2007
	41	40	36	33	31

superficie moyenne par siège (ha):	1999	2001	2004	2005	2007
	67,22	69,77	77,29	84,35	79,07

Agriculture biologique:		2003	2004	2005	2006	2007
	nombre de sièges d'exploitation	1	1	1	2	2
	superficie couverte (ha)	1	1,3	1,3	4,72	105,58

Evolution de la superficie agricole de 1990 à 2005: -119,49 ha (-4,27%)

Superficie des prairies (2007): 711,15 ha Superficie des champs de céréales (2007): 1023,16 ha

Superficie des cultures industrielles (2007): 212,3 ha Superficie des champs de maïs fourrager (2007): 279,15 ha

Nombre de dossiers de mesures agri-environnementales introduits en 2006: 15

2. ETAT**a) Eau****Situation hydrographique**

Sous-bassin(s) hydrographique(s) (2004): SAMBRE

Voie(s) d'eau classée(s) navigable(s) (2007): aucune

Cours d'eau principaux (2007):

Nom du cours d'eau	Objectif(s) de qualité	Longueur
EAU D'HEURE	Non fixé	289 m
L' EAU D'HEURE	Non fixé	13.974 m
Ruisseau de MARBISOEUL	Non fixé	2.699 m
Ruisseau du BOIS COMMUNAL	Non fixé	624 m
Ruisseau du CHENEAU	Non fixé	1.651 m
Ruisseau du FOND DES HAIES	Non fixé	2.512 m
Ruisseau du MOULIN	Non fixé	1.006 m
Ruisseau du VIVIER	Non fixé	374 m
Total		23.129 m

Débit des cours d'eau (1970-2007): pas de données disponibles

Nombre d'arrêtés royaux de calamité publique due aux inondations de 1969 à 2007: 7

Qualité physico-chimique des cours d'eau :

N° station	Cours d'eau	Altération	Qualité		
			2004	2005	2006
40167	Ruisseau du Moulin	Matières azotées hors nitrates	indispo.	Mauvaise	Moyenne
40167	Ruisseau du Moulin	Matières organiques et oxydables	indispo.	Moyenne	Moyenne
40167	Ruisseau du Moulin	Matières phosphorées	indispo.	indispo.	Mauvaise
40167	Ruisseau du Moulin	Nitrates	indispo.	Bonne	Moyenne

Qualité biologique des cours d'eau (2005-2007): pas de données disponibles

Qualité des eaux de baignade (2007): aucune zone officielle

Zone(s) vulnérable(s) (2007): Sud Namurois superficie sur le territoire communal: 565,11 ha (12% de la commune)

Qualité physico-chimique des eaux souterraines (concentration en nitrates) : pas de données disponibles

Eaux de précipitation

Dépôt moyen en azote sous forêt sur base d'un modèle (2004): 31,49 kgN/ha/an en soufre: 11,98 kgS/ha/an

Production-Distribution

Société(s) de distribution et tarification (2008):

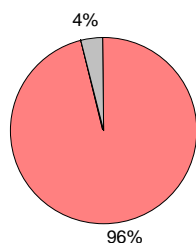
Société(s) de distribution	Redev. forf. en € (limite en m ³)	Redevance annuelle en €	Tarif 1 en €/m ³ (limite en m ³)	Tarif 2 en €/m ³ (limite en m ³)	Tarif 3 en €/m ³ (limite en m ³)	Tarif 4 en €/m ³ (limite en m ³)
SWDE	-	38,8	0,97 (30)	1,94 (5000)	1,75 (25000)	-

Consommation annuelle d'eau des petits consommateurs par raccordement (2005): 77,72 m³

Nombre de prises d'eau (2006) en eaux de surface: 0 en eaux souterraines: 0 dont 0 en zones de prévention

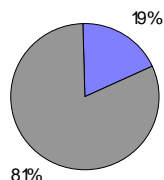
Assainissement

Organisme d'assainissement agréé (2006): IGRETEC

Population par régime d'assainissement prévu aux PASH (2007)

■ Collectif >=2000 EH
■ Collectif < 2000 EH
■ Transitoire
■ Autonome

Population en régime d'assainissement collectif : 12.754 habitants



■ Population dont les eaux usées sont épurées
■ Population dont les eaux usées ne sont pas épurées

Station(s) d'épuration de 2000 EH et plus (2007):

Nom de la station	Etat	Capacité nominale (EH)	Taux de charge (DBO ₅)	Commune d'implantation
MARCHIENNE-AU-PONT	Existant	80.000	non com.	Charleroi
LOVERVAL-HAIES	Existant	3.300	43 %	Gerpennes
HAM-SUR-HEURE	En construction	8.900	-	Ham-sur-Heure-Nalines
NALINNES-MOULIN	En construction	4.000	-	Ham-sur-Heure-Nalines
MARBAIX	Existant	2.800	41 %	Ham-sur-Heure-Nalines
BERZEE	Inexistant	2.700	-	Walcourt

Taux d'égouttage et de collecte (2007):

Longueur d'égouts existants par rapport à la longueur d'égouts prévus: 76% des 112,07 km prévus

Longueur de collecteurs existants par rapport à la longueur de collecteurs prévus: 28% des 33,82 km prévus

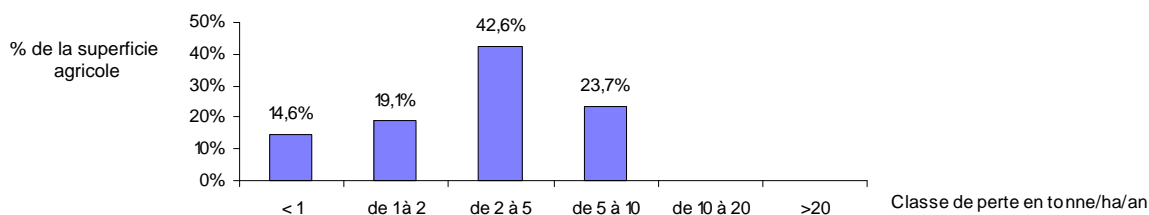
Nombre de primes octroyées pour l'assainissement autonome des eaux usées de 1998 à 2007: 4 pour un montant total de : 8.504,05 €

b) Sol - Sous-solExistence de sites karstiques (2005): Existence de carrières souterraines désaffectées (2001):

Nombre de carrière(s) en exploitation (2007): 0

Existence de terrils (2008):

Perte en sol par érosion hydrique ():

Sites potentiellement pollués recensés:

Nombre de sites d'activité économique désaffectés de fait(2007): 5

Nombre de sites d'activité économique désaffectés reconnus par un arrêté(2008): 3 (voir liste en annexe)

Site(s) à réhabiliter (SAR) dont l'assainissement est reconnu prioritaire (2007): aucun

Nombre de dépotoirs répertoriés (2008): 0 réhabilité(s) et 4 non réhabilité(s)

Nombre de stations-services dont le sol est (2008):

assaini:	1	en voie d'assainissement:	1
non pollué:	1	potentiellement pollué:	1

c) Nature, forêt et paysage

Nombre de sites de grand intérêt biologique inventoriés (2008): 6 avec une superficie hors zone protégée de : 54,91 ha (voir annexe)

Zones protégées (2005):

Nom du site Natura 2000	Superficie totale du site (ha)	Superficie du site sur le territoire communal					Nbre de cavités souter.	
		total (ha)	%du total du site	Rés. nat. agréées(ha)	Rés. nat. dom.(ha)	Rés. forest. (ha)		ZHIB (ha)
Sites hors Natura 2000	-	7,62	-	0	7,62	0	0	0
Total général		7,62	-	0	7,62	0	0	0

Arbres et haies remarquables reconnus (2007):

nombre d'arbres isolés: 49 nombre de groupes d'arbres: 9 nombre de haies: 8

Superficie des bois soumis sur le territoire communal (2008): 188,78 ha (4% de la superficie communale)

Superficie des bois soumis appartenant à la commune (2008): 754,81 ha

d) Air

Station(s) de mesure de la qualité de l'air (2006): pas de station sur le territoire communal

3. PRESSIONS**a) Entreprises**

Industrie(s) SEVESO (2007): aucune

Etablissement(s) E-PRTR (2007): aucun

b) Agriculture

Production et valorisation d'azote organique (2007):

production d'azote organique: 221,3 tonnes d'azote capacité de valorisation non utilisée: 182,1 tonnes d'azote

Nombre d'élevages intensifs classés IPPC (2007): 0

c) Energie**Positionnement de la commune**

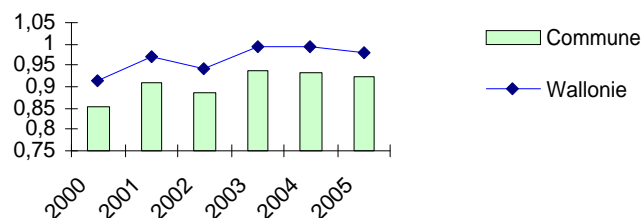
Type de zone(s) nucléaire(s) (2004): 3

Centrale(s) de production électrique (2007): aucune

Entreprise(s) à forte consommation énergétique (>10 Gwh) (2004): aucune

Consommation énergétique moyenne par habitant:

Evolution de la consommation du secteur résidentiel (tep/habitant)



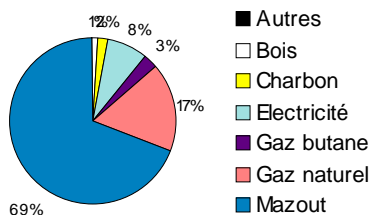
Consommation moyenne des autres secteurs (2000):

tertiaire : 0,103 tep/hab

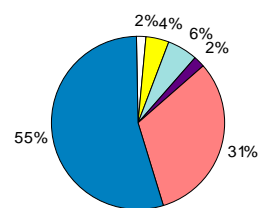
industriel : 0,115 tep/hab

Positionnement des ménages**Proportion des logements selon la source d'énergie utilisée pour le chauffage résidentiel (2001):**

Situation communale: 5.122 logements



Situation wallonne: 1 334 324 logements

**d) Déchets****Collecte**

Quantité totale annuelle d'ordures ménagères brutes collectées par habitant:

2001	2002	2003	2004	2005
174 kg	179 kg	164 kg	163 kg	155 kg

Collectes sélectives:	2001	2002	2003	2004	2005
Papier/carton	289 tonnes	289 tonnes	277 tonnes	483 tonnes	443 tonnes
PMC	0 tonne	non communiqué	non communiqué	25 tonnes	92 tonnes
Verre	170 tonnes	190 tonnes	165 tonnes	298 tonnes	214 tonnes
Textile	49 tonnes	49 tonnes	40 tonnes	30 tonnes	non communiqué

Récipient(s) de récolte (2006): sac payant

Nombre de parcs à conteneurs (2007): 1 commune d'implantation: HAM-SUR-HEURE-NALINNES

Nombre de sites de bulles à verre (2006): non communiqué

Gestion

Intercommunale de gestion des déchets ménagers (2007): ICDI

Centre(s) de gestion de déchets ménagers (2007): aucun

Centre(s) de gestion de déchets inertes (2007): aucun

Centre(s) de gestion de déchets industriels (2007): aucun

Centre(s) d'enfouissement technique (2007): aucun

Centre de gestion des boues de dragage (2007): aucun

e) Tourisme

Capacités par type d'hébergement (2007):

Type d'hébergement	Nb d'établissements	Capacité (nb de lits)
hôtellerie	1	12
tourisme de terroir	5	29

Arrivées et nuitées hors tourisme rural:

	2002	2003	2004	2006
Nombre d'arrivées	558	566	non communiqué	non communiqué
Nombre de nuitées	1.096	1.119	non communiqué	non communiqué
Durée moyenne du séjour	2 nuits	2 nuits	non communiqué	non communiqué

4. OUTILS GENERAUX DE GESTION**a) Développement économique**

Zone de programmation des fonds structurels (2007): Convergence

Agence de développement local en activité (2007): PCDR (2006): **b) Environnement**Protocole de collaboration entre la DPE et la commune (2007): Conseiller(s) en environnement (2007): Guide composteur (2007):

Nombre d'organismes (2007) certifiés ISO 1400 ou EMAS: 0

Nature (*)

Parc naturel (2006): aucun

PCDN (2007): Convention combles et clochers approuvée (2008): Convention bords de route approuvée (2008): Participation à la certification forestière PEFC (2008):

date de signature: 25/06/2002

Eau

PASH approuvé(s) (2006): SAMBRE

date d'approbation: 10/11/2005

Prime communale sur les citernes d'eau de pluie (2006): 0 €

Zone(s) de prévention ou de surveillance approuvée (2008): aucune

Contrat(s) de rivière (2007): Sambre et affluents

c) Aménagement du territoire

Plan de secteur (2006): Charleroi

Schéma de structure approuvé (2007): Règlement communal d'urbanisme approuvé (2007): CCAT approuvée (2007):

date de l'arrêté ministériel: 16/01/2002

d) MobilitéPlan de mobilité (2007): Conseiller(s) en mobilité (2006):

Parcour(s) RAVeL (2005): aucun

e) EnergieConseiller en énergie (2007):

Mesure(s) favorisant les économies d'énergie dans les équipements publics (2007): Comebat, Epure

Primes complémentaires à la prime régionale Soltherm (chauffe-eau solaire) (2007)

prime provinciale: 619,73 € prime communale: 0 €

5. CONTACTS

Administration communale

chemin d'Oulre-Heure, 20

6120 HAM-SUR-HEURE-NALINNES

Site internet: <http://www.ham-sur-heure-nalannes.be>

Téléphone: 071/22.93.40

MRW - DGRNE

Direction générale des Ressources naturelles et de l'Environnement du Ministère de la Région wallonne

Avenue Prince de Liège, 15, B-5100 Namur

Téléphone: 081/ 33.50.50 - Fax: 081/33.51.22

Site internet: <http://environnement.wallonie.be>

S.O.S. Pollutions (24 h/24): 070/23.30.01

Union des Villes et Communes Wallonnes

Fiche communale réalisée par l'UVCW: <http://www.uvcw.be/communes>

ANNEXE**Sites d'activité économique désaffectés reconnus par un arrêté (2008)**

N°Saed	Nom du site	Type d'arrêté	Date d'arrêté
CH131	Cour à marchandises	Définitif	22/10/2007
CH124	Gare d'Ham-sur-Heure	Rénovation	6/04/2004
CH71	Gare de Jamioux	Rénovation	18/12/1998

Sites de grand intérêt biologique inventoriés (2008)

N°Sgib	Nom du site	N°Sgib	Nom du site
2227	Anciens fours à chaux de Jamioux (Ham-sur-Heure)	305	Etang du Grand Vivier (Thuin)
972	Jamioux (Ham-sur-Heure)	972	Jamioux (Ham-sur-Heure)
1771	La Praie (Ham-sur-Heure-Nalinnes)	1685	Vallée de l'Eau d'Heure en aval de Jamioux (Ham-sur-Heure-Nalinnes; Char